

# Marteloskop : Stützli

Equidistance / Äquidistanz: 1 m

0 10 20 30 m



BÜRGERGEMEINDE  
GRENCHE

Surface / Fläche: 1 ha

## Arbres / Bäume [548]

- SA / Ta [201]
- EP / Fi [128]
- HE / Bu [211]
- ER / BAh [8]

## Secs sur pied / Stehendtot [15]

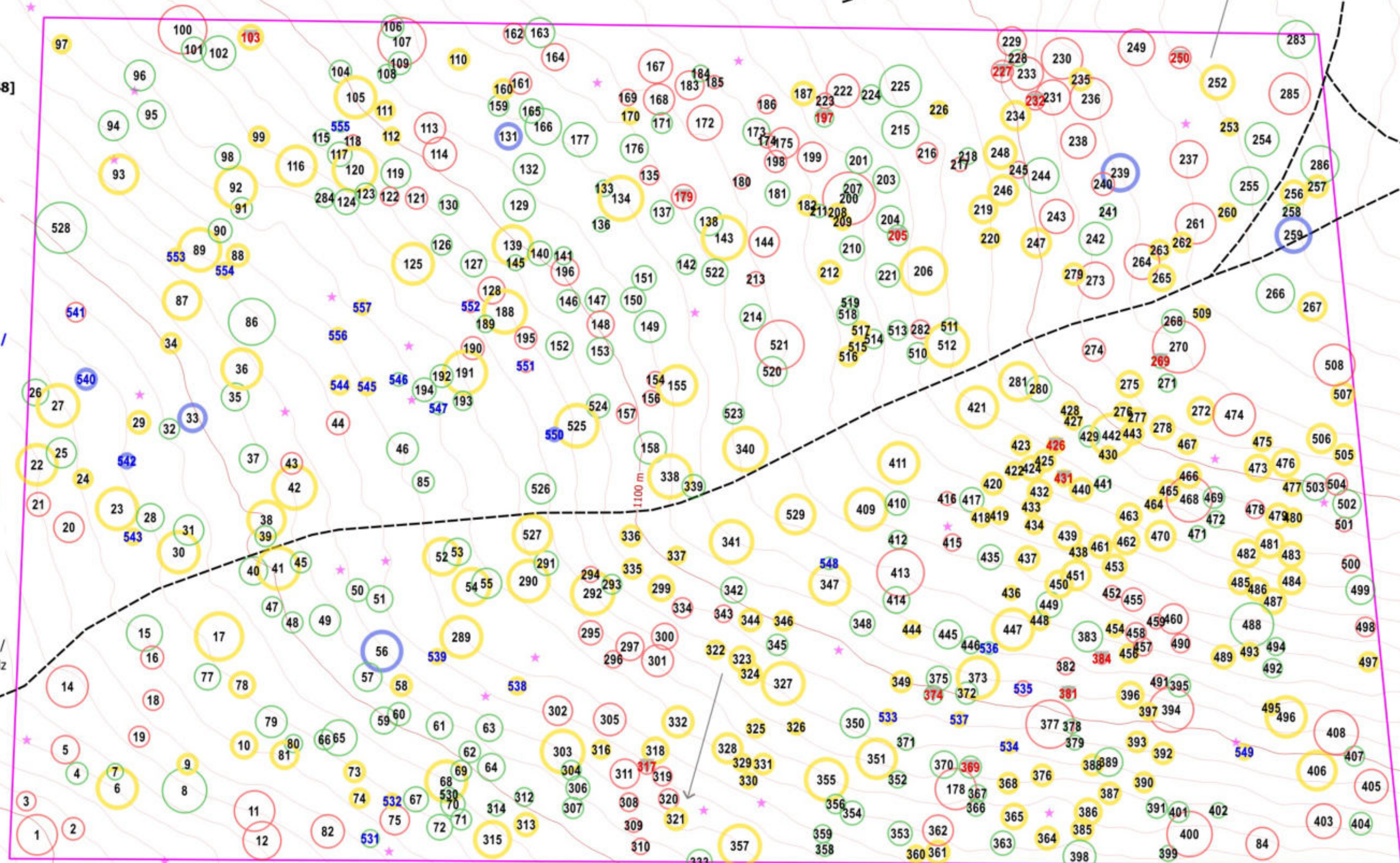
- SA / Ta [6]
- EP / Fi [6]
- HE / Bu [3]

## Passage à la futaie / Einwuchs [27]

- SA / Ta [6]
- EP / Fi [4]
- HE / Bu [14]
- ER / BAh [3]

★ Souche 2010 /  
Holzschlag 2010

- Layon /  
Rückegasse
- Mur / Mauer
- Bois mort au sol /  
Liegendes Totholz



# Bestehender Bestand Stützli (September 2023)

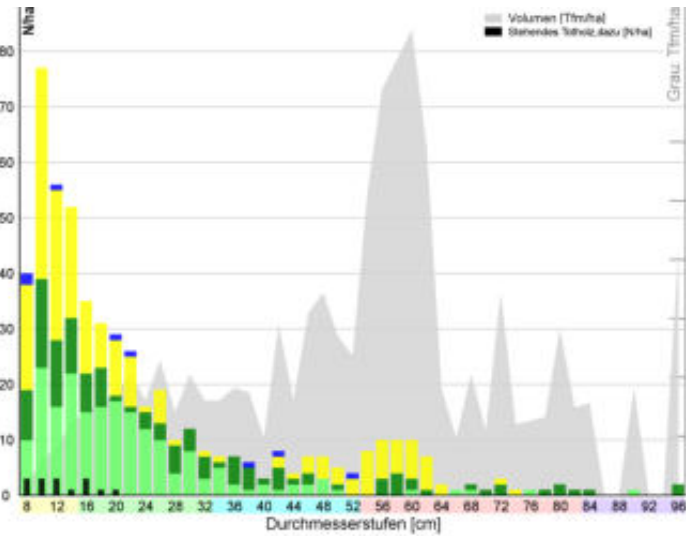
Fläche **1.00 ha** | Kluppschwelle **8 cm** | Anzahl Baumarten **4** | Nadelholz [% V] **56.3%** | Laubholz [% V] **43.7%** | Mittelstamm **0.93 Tfm**

## Standortstyp : 18a-Typischer Tannen-Buchenwald

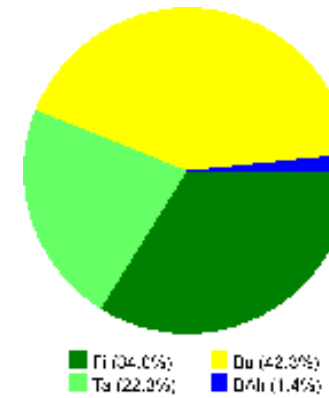
### Baumartenverteilung

Baumarten	N	G [m³]	V* [Tfm]
Fichte	122	12.7	167.6
Tanne	195	9.3	110.0
Buche	208	15.9	208.8
Bergahorn	8	0.6	7.0
<b>Gesamt (lebende Bäume)</b>	<b>533</b>	<b>38.4</b>	<b>493.4</b>
zusätzliches Stehendtotholz	15 (3%)	0.2	1.7 (0%)

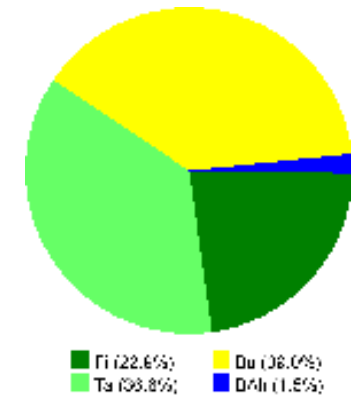
### Stammzahlen- und Volumenverteilung pro BHD-Stufen pro Hektare



### Baumartenanteile [% V]



### Baumartenanteile [% N]



### Verteilung der BHD-Klassen

BHD-Klassen	N	G [m³]	V* [Tfm]
Sehr schwaches H.(TP)	225	2.2	14.0
Schwachholz (P)	186	7.2	78.5
Mittelstarkes Holz (M)	58	8.4	110.9
Starkholz (G)	60	18.0	252.8
Sehr starkes Holz (TG)	4	2.7	37.2
Ohne TP	308	36.2	479.4

TP : Kategorien 8, 10, 12 und 14 cm

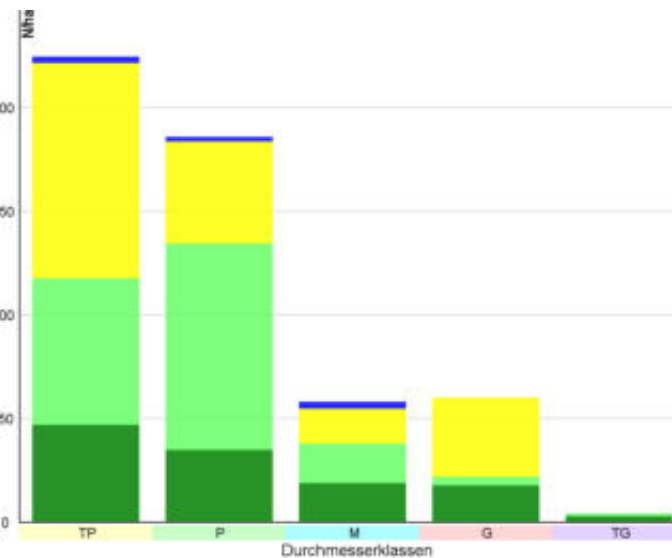
P : Kategorien 16 bis 32 cm

M : Kategorien 34 bis 52 cm

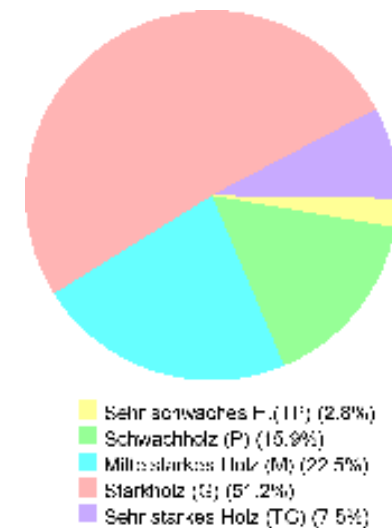
G : Kategorien 54 bis 82 cm

TG : Kategorien 84 cm und höher

### Anzahl Bäume pro Baumart und BHD-Klasse

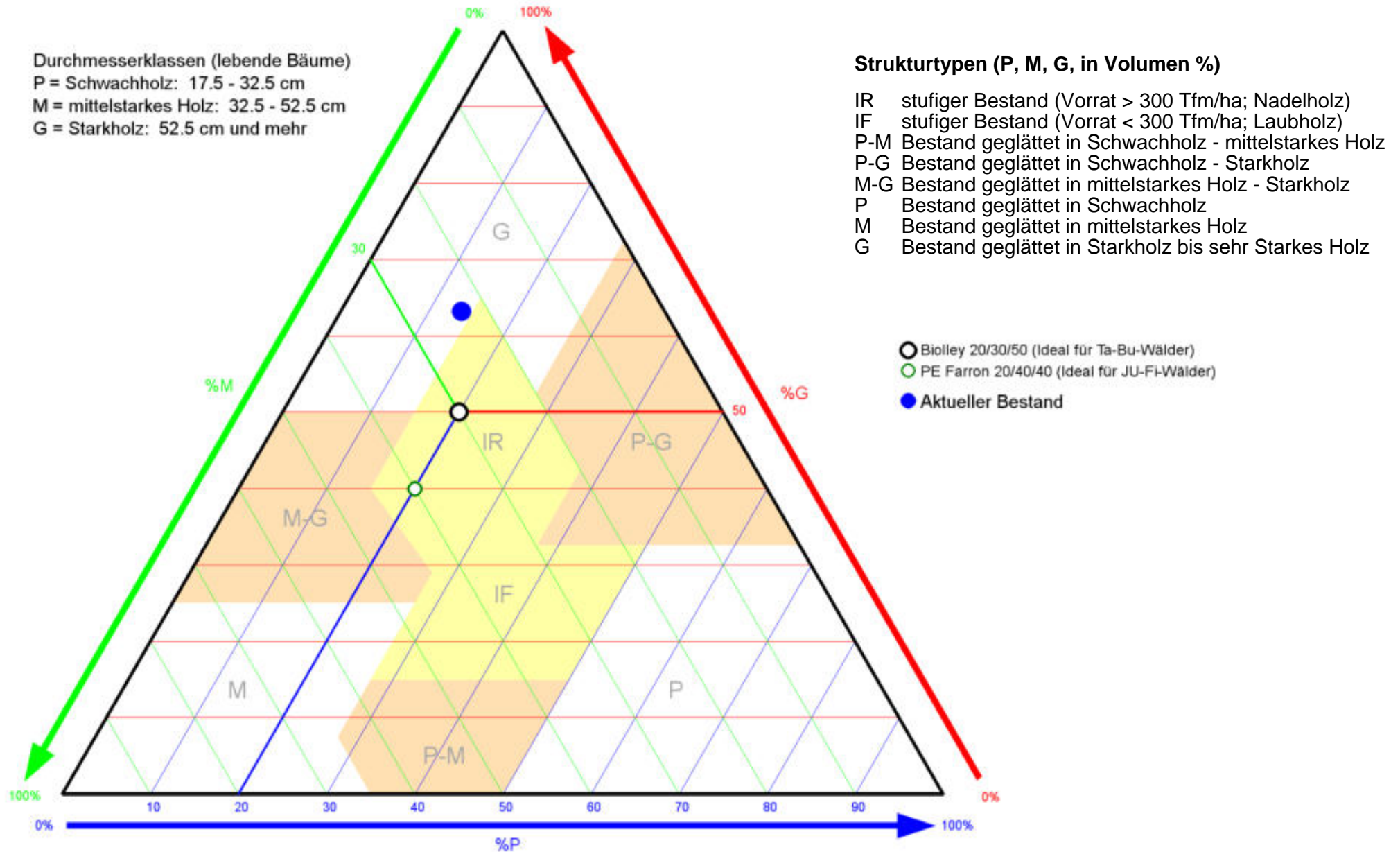


### Verteilung der BHD-Klassen [% V]



PMG gemäss Biolley (Tarif NE)	
P : 17.5 - 32.5	13.7%
M : 32.5 - 52.5	23.1%
G : > 52.5 cm	63.2%
<b>PMG Mittelstamm</b>	<b>1.59 Tfm</b>

# Gesamtbewertung der Stufigkeit



Dieses Dreieck bringt 3 Bestandesgruppen ans Licht: (1) einen zentralen Bereich von ungleichförmiger Struktur [IR und IF]. Keine der drei BHD-Klassen ist überschüssig oder defizitär.  
 (2) Eine zweite Gruppe von Beständen in denen zwei BHD-Klassen dominieren und die Dritte deutlich untervertreten ist [PM / MG / PG].  
 (3) Eine dritte Gruppe von Beständen, wo nur eine BHD-Klasse deutlich dominiert [P / M / G].