

# Marteloscope : Lajoux, div. 10



0 10 20 30 m

Surface / Fläche : 1 ha

Equidistance / Äquidistanz : 1 m



## Arbres / Bäume [380]

- Sapin / Tanne [209]
- Epicéa / Fichte [149]
- Mélèze / Lärche [4]
- Hêtre / Buche [7]
- Erable sycomore / Bergahorn [11]

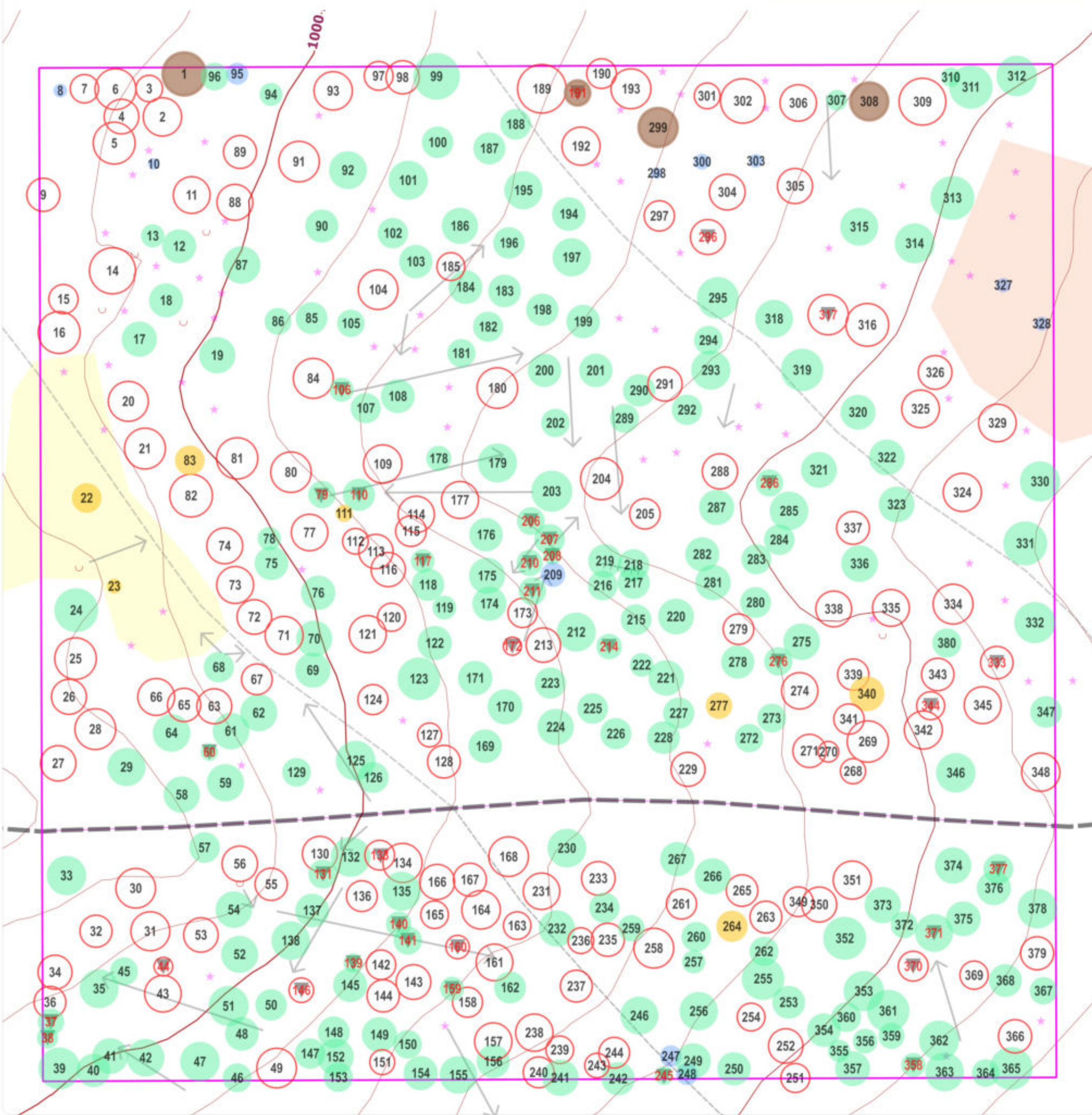
- Piste / Maschinenweg
- - - Ancien layon / Alte Rückegasse
- · - · - Sentier / Pfad
- Bois mort au sol / Liegendes Totholz
- ▼ Arbre sec sur pied / Stehend Totholz
- ★ Coupes antérieures / Ältere Holzschläge
- Trouée / Öffnung
- Perchis / Stangenholz

## Règles du jeu pour l'exercice de martelage :

On tient compte des **arbres de place**, hors marteloscope. On tient également compte de la **lisière** au nord du périmètre.

## Spielregeln für die Anzeichnungsübung:

**A-Bäume** ausserhalb vom Perimeter sind zu berücksichtigen. Der **Waldrand** im Norden des Perimeters ist auch zu berücksichtigen.





# Caractéristiques du peuplement Lajoux (septembre 2022)

Surface **1.00 ha** | Seuil d'inventaire **16 cm** | Nombre d'essences **5** | Résineux [% V] **98.8%** | Feuillus [% V] **1.2%** | Volume de la tige moyenne **2.26 sv**

**Type de station : 18-Hêtraie à Sapin typique** **NaiS 2B**

## Mélange des essences

Essences	N	G [m³]	V* [sv]
Sapin	185	32.3	422.3
Epicéa	139	25.7	336.6
Mélèze	3	0.8	10.7
Hêtre	7	0.6	6.9
Erable sycomore	11	0.3	2.6
<b>Total (arbres vivants)</b>	<b>345</b>	<b>59.7</b>	<b>779.2</b>
Bois mort sur pied en plus	35	2.9	34.5 (4%)

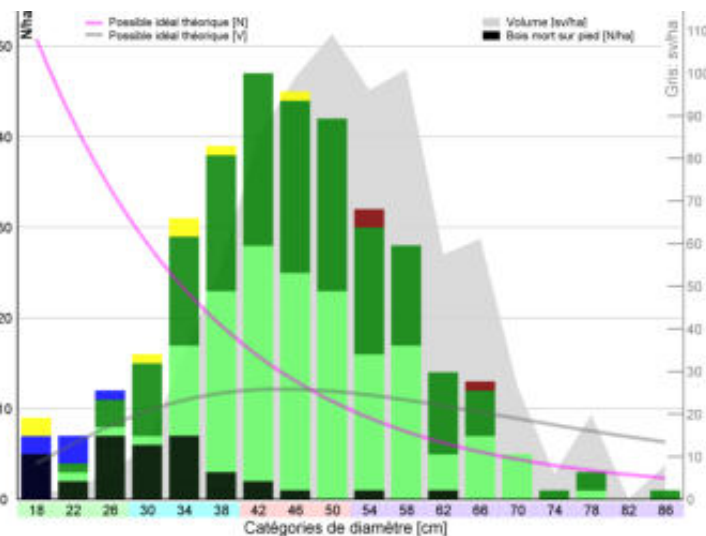
## Répartition des tiges par classe de DHP

Classes DHP	N	G [m³]	V* [sv]
Petits bois (P)	28	1.1	9.9
Bois moyens (M)	86	8.4	101.0
Gros bois (G)	134	22.4	292.8
Très gros bois (TG)	97	27.8	375.4

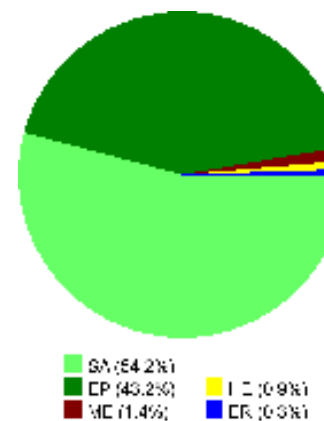
P : Catégories 18, 22 et 26 cm  
 M : Catégories 30, 34 et 38 cm  
 G : Catégories 42, 46 et 50 cm  
 TG : Catégories 54 cm et supérieures

PMG selon Biolley (Tarif NE)	
P : 17.5 - 32.5	3.1%
M : 32.5 - 52.5	48.3%
G : > 52.5 cm	48.6%
<b>PMG tige moyenne</b>	<b>2.14 sv</b>

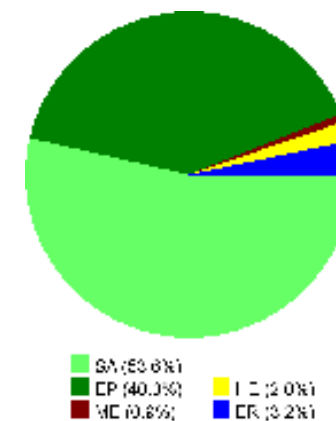
## Répartition des tiges et du volume par catégories de DHP par hectare



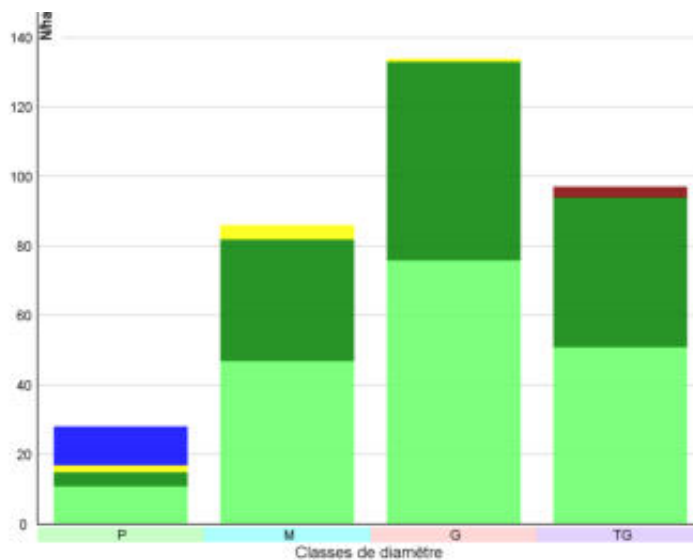
## Répartition des essences [% V]



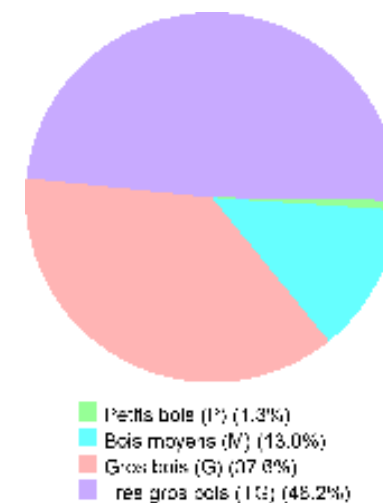
## Répartition des essences [% N]



## Nb arbres par essence et classes de DHP

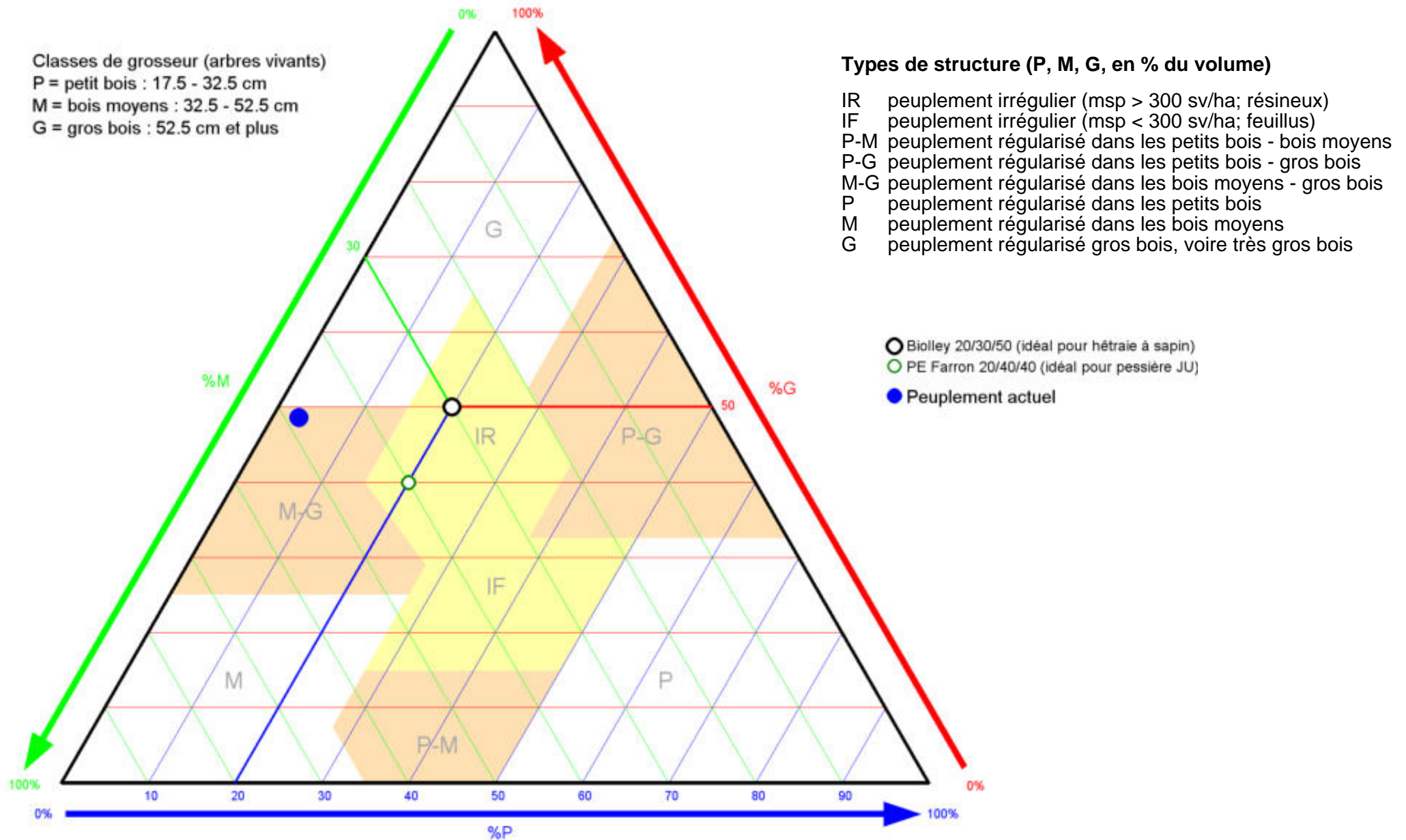


## Proportion des petits, moyens et gros bois [% V]



\* Tarif jurassien (cat. 18 à 24 extrapolées)

# Appréciation globale de l'irrégularité



- Ce triangle révèle 3 groupes de peuplement : (1) une zone centrale de structure irrégulière [IR et IF]. Aucune des 3 classes de grosseur n'est excédentaire ou déficitaire.  
 (2) Un second groupe de peuplements au sein desquels deux classes se combinent et une classe est nettement déficitaire [P-M / M-G / P-G].  
 (3) Un troisième groupe de peuplements où une seule classe de diamètre domine nettement [P / M / G].