

Marteloscope : Les Arses, Nord



Equidistance : 1 m

Surface WSL N° : 1042

Surface : 1.91 ha

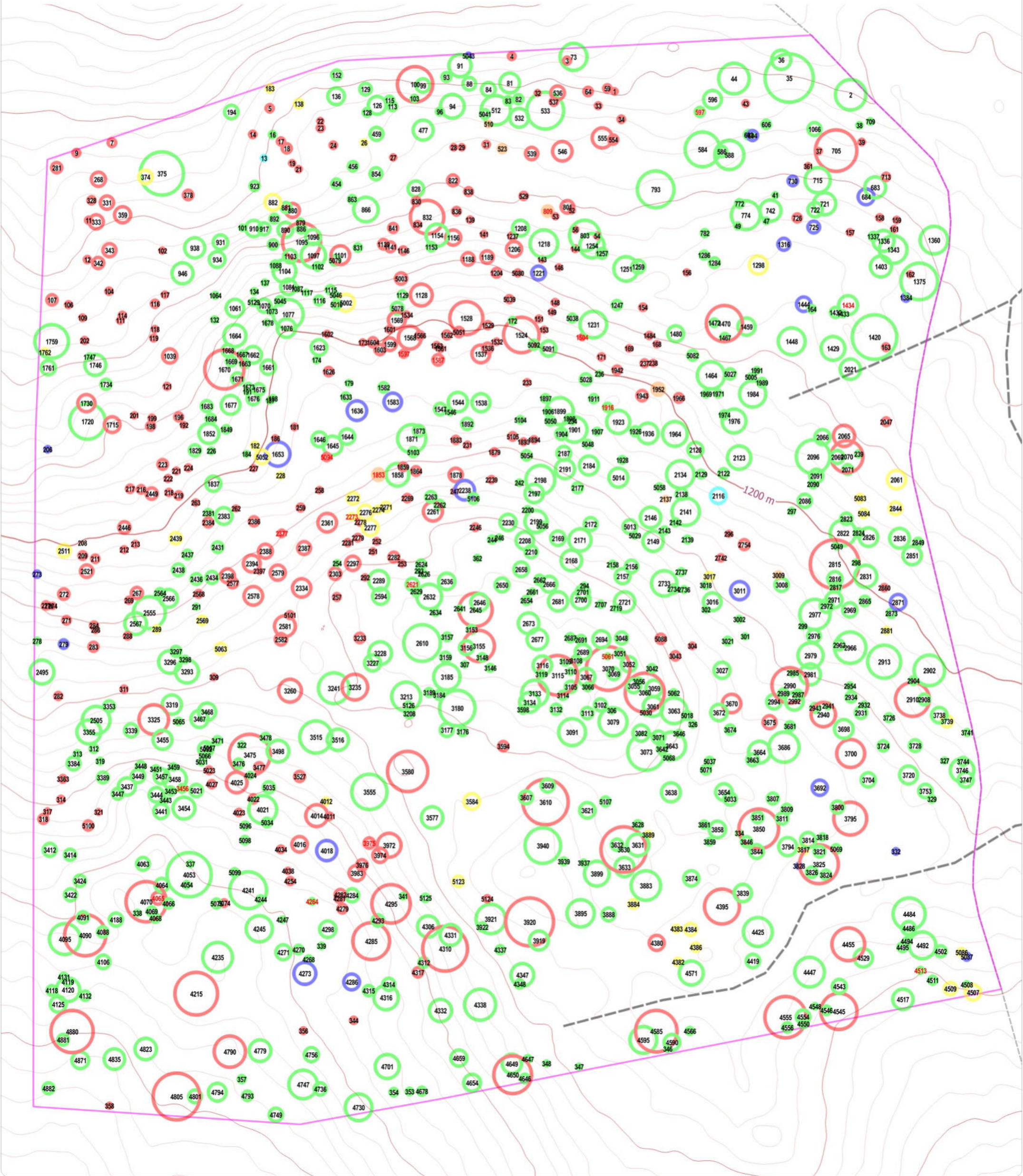


- SA / Ta
- EP / Fi
- ER / BAh
- HE / Bu
- SO / VoBe
- FR / Es

Type de station :  
18 - Hêtre à Sapin typique  
18 - Waldschwingel-Tannen-Buchenwald

Etiquette rouge = arbre sec sur pied  
Rote Nummern = Stehendtotholz


- Layon / Rückegasse
- Sentier / Pfad





Bestehender Bestand Les Arses Nord (September 2024)

Fläche	1.91 ha	Kluppschwelle	8 cm	Anzahl Baumarten	6	Nadelholz [% V]	96.9%	Laubholz [% V]	3.1%	Mittelstamm	0.76 Tfm
--------	---------	---------------	------	------------------	---	-----------------	-------	----------------	------	-------------	----------

 Standortstyp : 18-Waldschwingel-Ta-Bu-Wald  NaiS 2B

Baumartenverteilung

Baumarten	N	N/ha	G [m²]	G/ha [m²]	V* [Tfm]	V/ha [Tfm]
Tanne	634	331.6	35.9	18.8	462.4	241.8
Fichte	308	161.1	19.3	10.1	283.5	148.2
Bergahorn	25	13.1	1.1	0.6	12.4	6.5
Buche	41	21.4	1.1	0.6	9.8	5.1
Vogelbeere	6	3.1	0.1	0.1	1.2	0.6
Esche	2	1.0	0.1	0.0	0.5	0.3
<b>Gesamt (lebende Bäume)</b>	<b>1'016</b>	<b>531.3</b>	<b>57.6</b>	<b>30.1</b>	<b>769.8</b>	<b>402.6</b>
zusätzliches Stehendotholz	18 (2%)	9	0.4	0.2	3.2 (0%)	1.7

Verteilung der BHD-Klassen

BHD-Klassen	N	N/ha	G [m²]	G/ha [m²]	V* [Tfm]	V/ha [Tfm]
Sehr schwaches H.(TP)	541	282.9	6.4	3.3	34.0	17.8
Schwachholz (P)	288	150.6	14.3	7.5	148.4	77.6
Mittelstarkes Holz (M)	132	69.0	18.7	9.8	274.5	143.6
Starkholz (G)	55	28.8	18.3	9.6	313.0	163.7

Ohne TP 475 248.4 51.3 26.8 735.9 384.8

TP : Kategorien 9, 11, 13, 15 und 17 cm

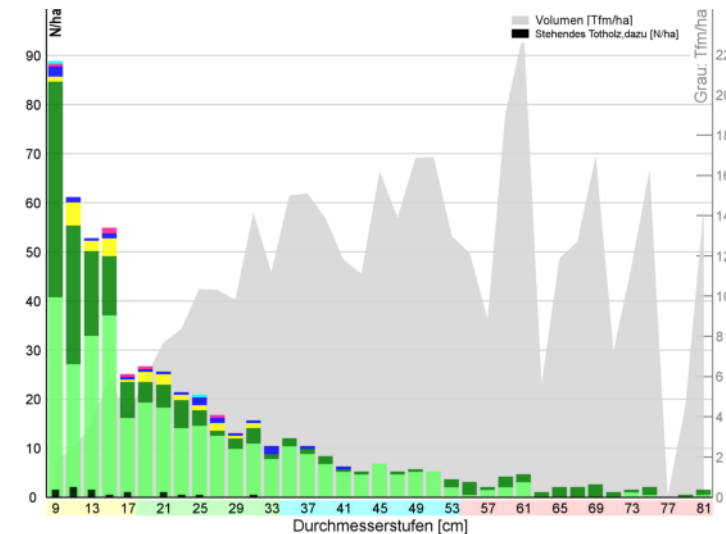
P : Kategorien 19 bis 33 cm

M : Kategorien 35 bis 53 cm

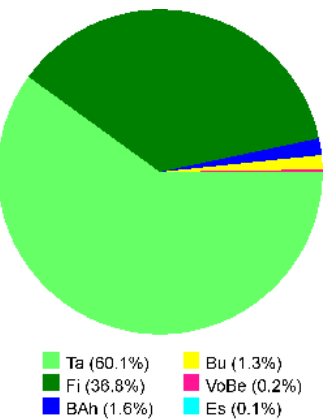
G : Kategorien 55 cm und höher

PMG gemäss Biolley (Tarif NE)	
P : 17.5 - 32.5	20.6%
M : 32.5 - 52.5	37.0%
G : > 52.5 cm	42.4%
<b>PMG Mittelstamm</b>	<b>1.22 Tfm</b>

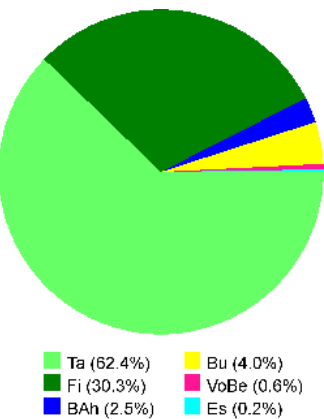
Stammzahlen- und Volumenverteilung pro BHD-Stufen pro Hektare



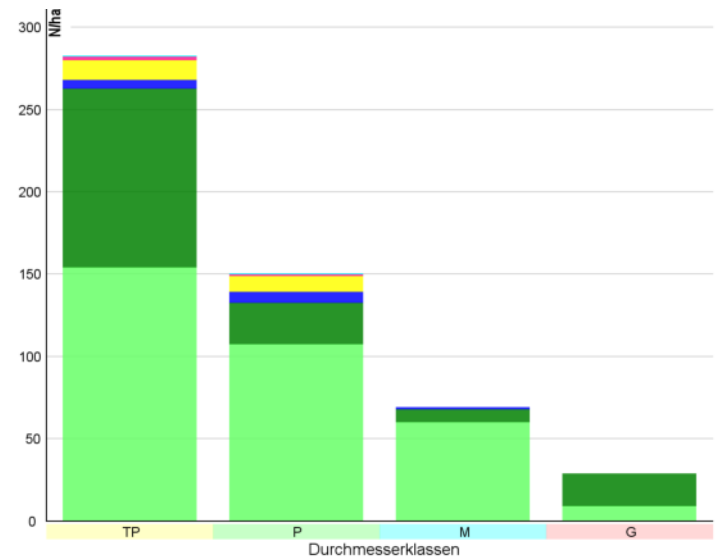
Baumartenanteile [% V]



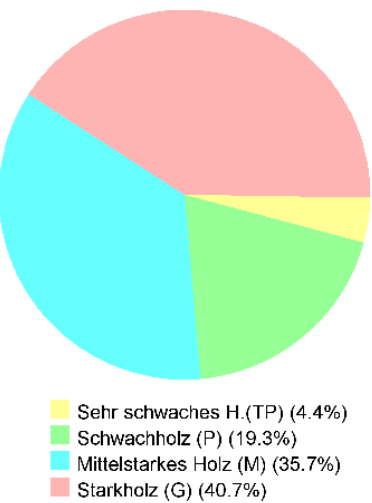
Baumartenanteile [% N]



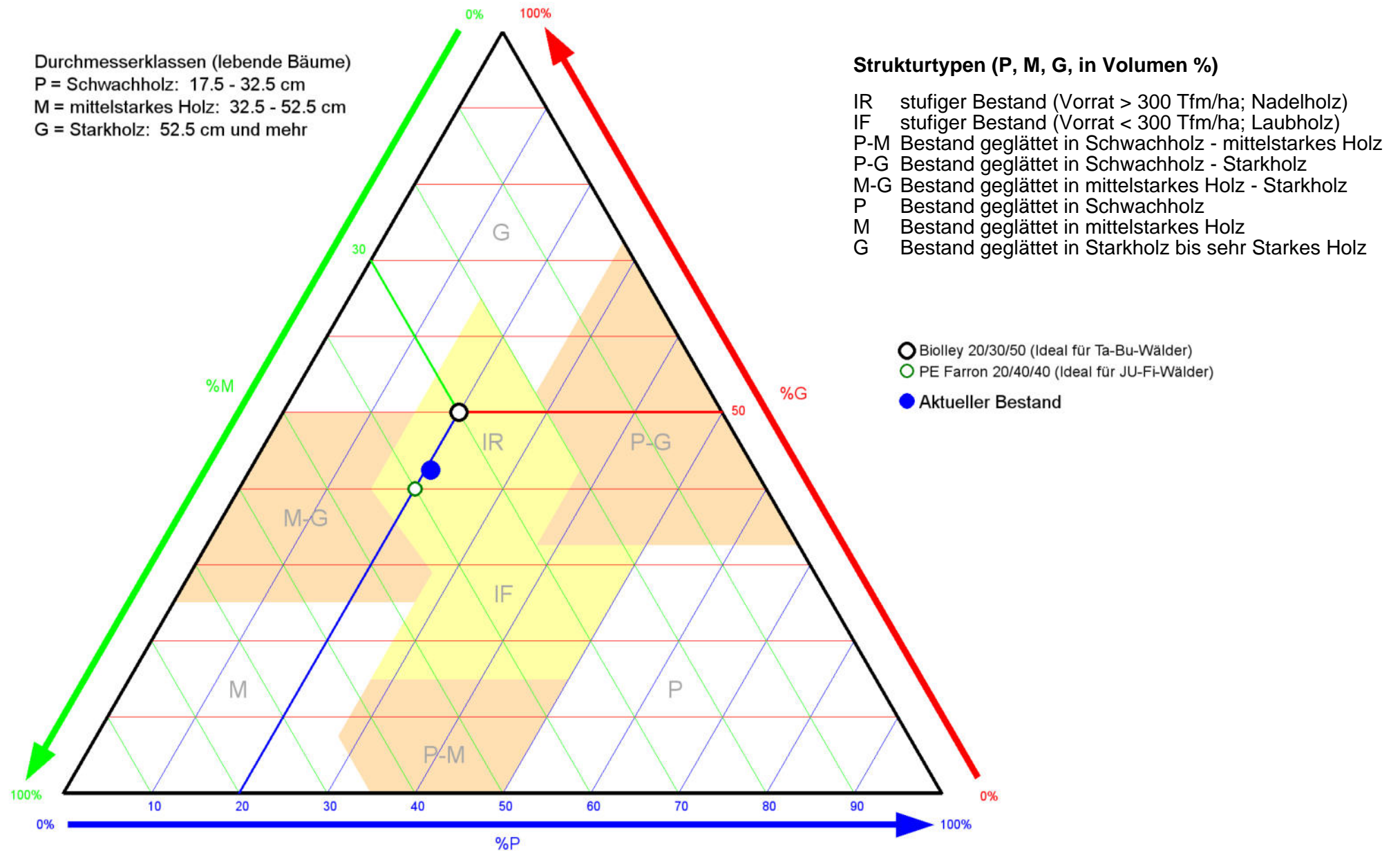
Anzahl Bäume pro Baumart und BHD-Klasse



Verteilung der BHD-Klassen [% V]



# Gesamtbewertung der Stufigkeit



Dieses Dreieck bringt 3 Bestandesgruppen ans Licht: (1) einen zentralen Bereich von ungleichförmiger Struktur [IR und IF]. Keine der drei BHD-Klassen ist überschüssig oder defizitär.  
(2) Eine zweite Gruppe von Beständen in denen zwei BHD-Klassen dominieren und die Dritte deutlich untervertreten ist [PM / MG / PG].  
(3) Eine dritte Gruppe von Beständen, wo nur eine BHD-Klasse deutlich dominiert [P / M / G].