

# Placette d'observation sylvicole «Rossmatta»

Bildungszentrum Wald Lyss  
Centre forestier de formation Lyss

Stiftung Interkantonale Försterschule Lyss  
Fondation Ecole intercantonale de gardes forestiers Lyss

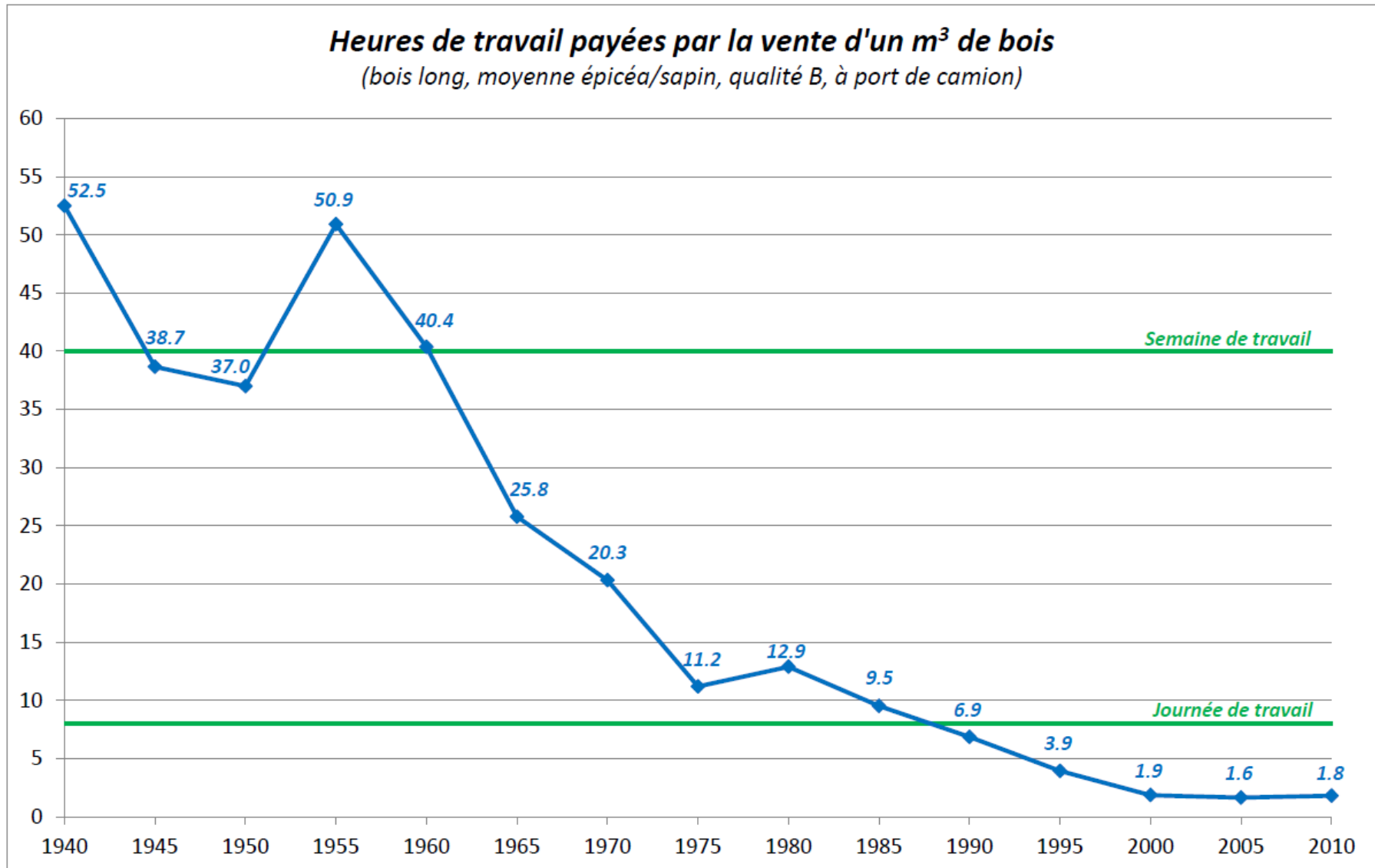


## Introduction à la visite du 22 novembre 2013

CEFOR Lyss 2013 Jacques Doutaz

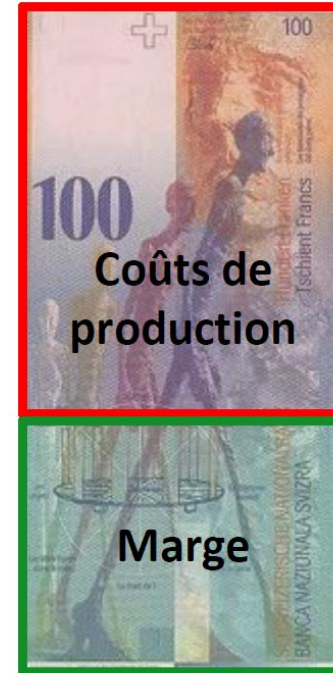
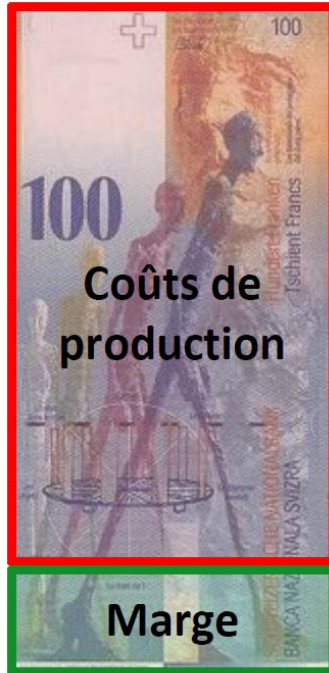


# Le bois? Ç'a eu payé, mais ça paie plus...



# Comment augmenter la marge financière?

- **Prix de vente** du bois difficilement contrôlable, car marché mondialisé
- **Coûts de production** (investissements) plus facilement influençables



# Comment réduire les coûts de production?



MIN

MAX

**NOMBRE DE  
TIGES FAVORISÉES**



MIN

MAX

**NOMBRE  
D'INTERVENTIONS**



MIN

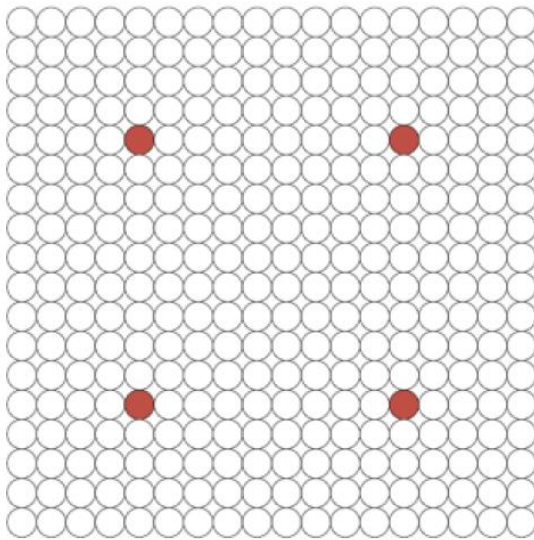
MAX

**ADÉQUATION AVEC  
LA NATURE**

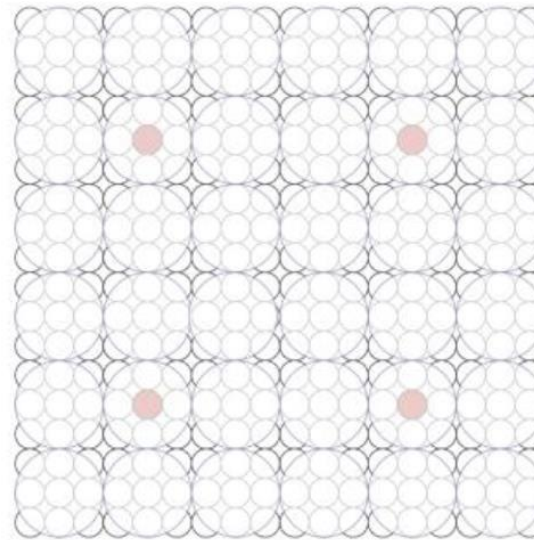


# Beaucoup d'appelés, peu d'élus...

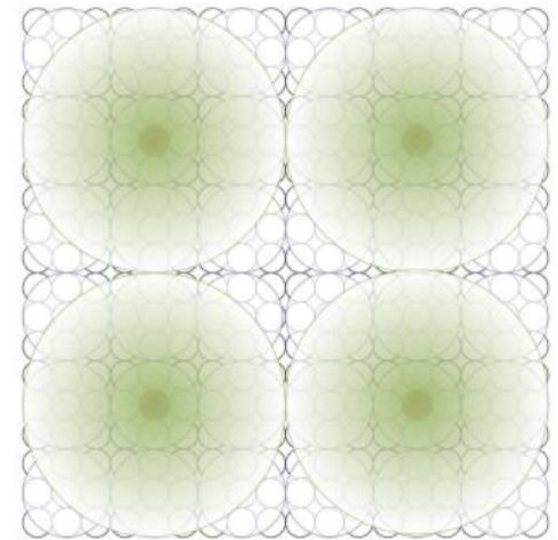
- Ne pas favoriser plus d'individus que la surface peut en contenir **au final!**
- Nécessite de connaître la place qu'occupera l'arbre adulte (espace vital)
- Permet de cibler les interventions (concentration des moyens)



$d = 1$   
 $N = 324$



$d = 3$   
 $N = 36$



$d = 9$   
 $N = 4$



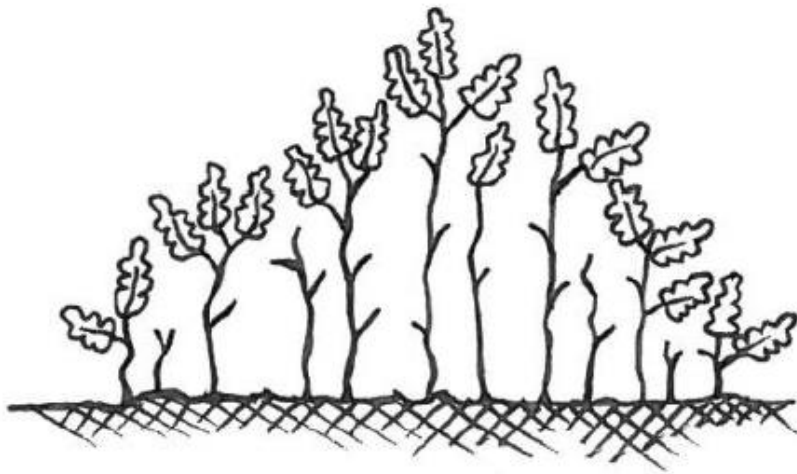
## Une saine concurrence...

- Laisser les arbres «se débrouiller tous seuls» **le plus longtemps possible** (patience et observation contrôlée)!
- Effets positifs de la concurrence:

*Elimination des individus peu vigoureux (**sélection naturelle**)*

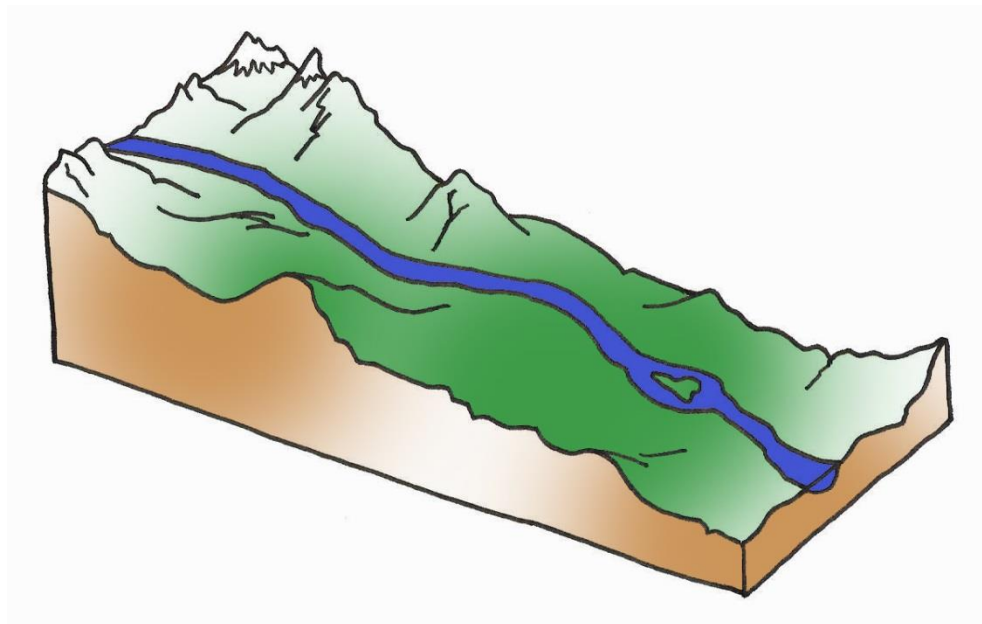
***Perte des branches basses**, formation d'un fût propre et rectiligne*

***Diminution du nombre de tiges** (meilleure vue d'ensemble et déplacements facilités)*



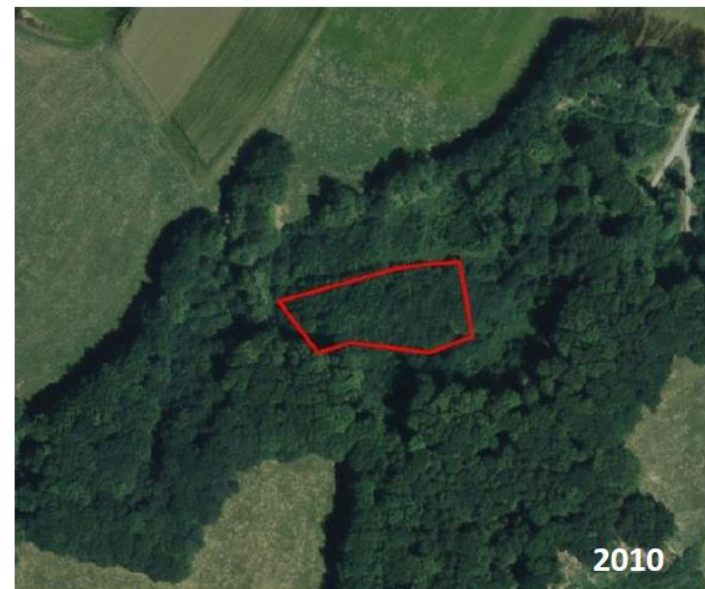
## Ne pas ramer inutilement à contre-courant...

- **Dynamique naturelle** comparable à un cours d'eau
- **Point de départ**: donné par la nature (altitude, sol, etc.)
- **Point d'arrivée**: à définir par le gestionnaire (en amont ou en aval...)



- Plus le but poursuivi est conforme à la dynamique naturelle (sens du courant), moins il faudra d'efforts pour l'atteindre
- **Exemple: favoriser des arbres naturellement dominants**

# Placette d'observation «La Rossmatta»: historique





# Rossmatta: 1<sup>ère</sup> intervention I

- 1<sup>ère</sup> intervention en 2013 à l'âge de 15-20 ans (mise en lumière: Lothar, décembre 1999)
- But: 50-60 cm en 60 ans pour le merisier
- Espacement moyen théorique entre les arbres: env. 13 m (66 arbres/ha)
- 19 arbres favorisés sur 871 recensés (soit 2%)!
- **Aucun soin** dans peuplement auxiliaire (852 arbres livrés à eux-mêmes)
- Diamètre moyen des arbres favorisés: 18 cm (max. 26 cm!)
- Diamètre moyen de tous les arbres de la surface: 7 cm
- Vitalité **avant** qualité (comme dans la nature)
- Bille de pied courte (3.2 à 7.8 m, pour une moyenne de 5.4 m)

## Rossmatta: 1<sup>ère</sup> intervention II

- Prélèvement: **2 à 18 concurrents** par arbre de place → intervention différenciée selon l'essence
- Prélèvement: **env. 20%** de la surface terrière
- **Aucune récolte**, car pas encore rentable
- Coûts: 20h/ha, soit env. **1'200 Fr./ha**
- Intervention traditionnelle: 4<sup>ème</sup>, voire 5<sup>ème</sup> passage pour un total de **10'000 à 12'000 Fr./ha**
- **Economie** d'env. 10'000 Fr./ha dans les coûts de production
- **Diamètre cible atteint plus rapidement** grâce aux arbres choisis pour leur vigueur avant leur qualité
- **Risques de production réduits** grâce à la vigueur naturelle des arbres favorisés
- **Effizienz économique? Marge financière pour le propriétaire?**

# Placette d'observation «La Rossmatta»: 19 arbres

Répartition spatiale des arbres de place : en rose les merisiers, en bleu les érables sycomores et en vert les épicéas. Les carreaux représentent chacun une surface de 10 m x 10 m

