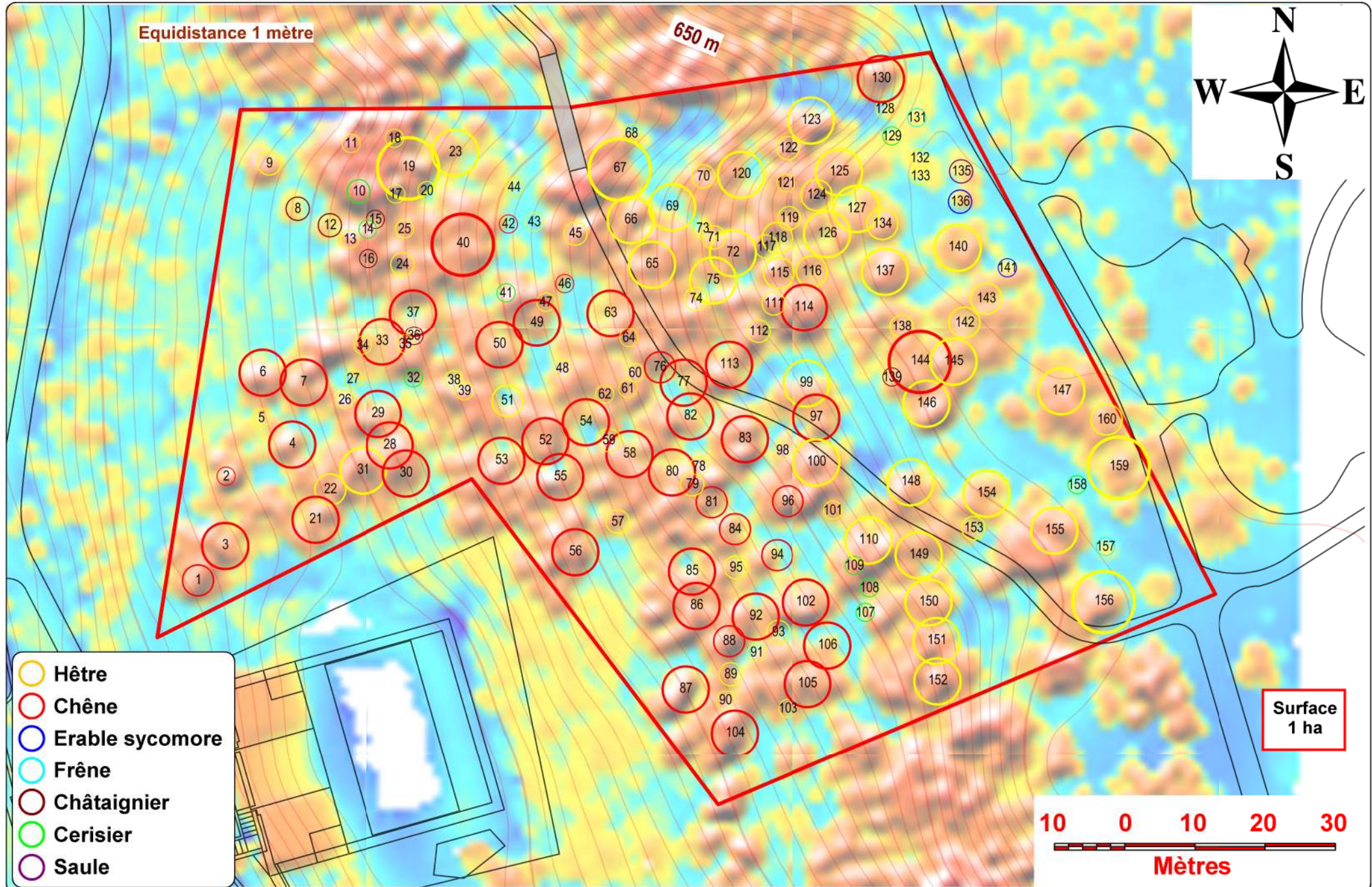


Marteloscope : Sauvabelin



Caractéristiques du peuplement initial (mai 2013)

Surface : 1.0 ha

Mélange des essences

Essences	N/ha	G/ha [m ²]	sv/ha [sv]
Hêtre	93	15.12	184.10
Chêne	47	12.61	159.00
Erable sycomore	2	0.11	1.00
Frêne	2	0.08	0.70
Cerisier	9	0.34	2.90
Châtaignier	6	0.38	3.90
Saule	1	0.07	0.70
Total	160	28.71	352.30
Dont bois mort sur pied :	1	0.04	0.3 (=0%)

Répartition des tiges par classe de dhp

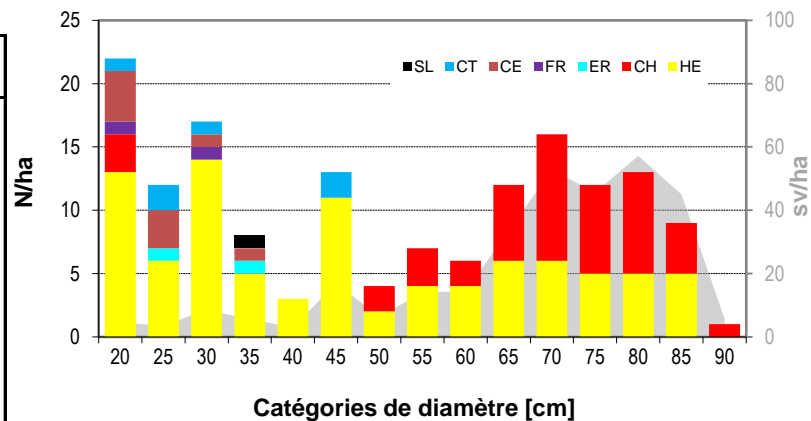
Classes dhp	N/ha	G/ha [m ²]	sv/ha [sv]
Petits bois	52	1.92	16.50
Bois moyens	28	2.87	31.90
Gros bois	81	23.92	303.90

Petits bois : catégories 20, 25 et 30 cm

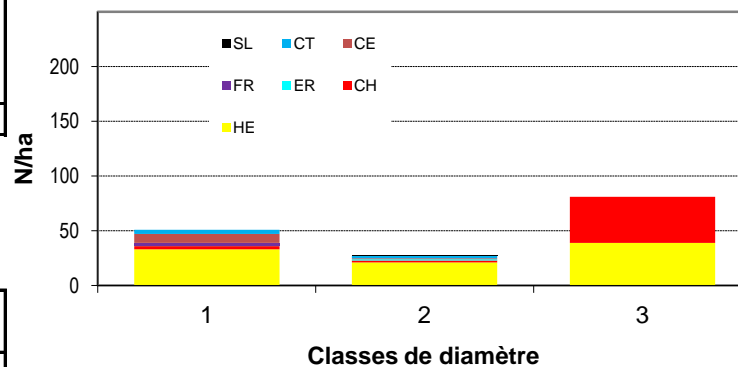
Bois moyens : catégories 35, 40, 45 et 50 cm

Gros bois : catégories 55 cm et supérieures

Répartition des tiges et du volume par catégories de dhp

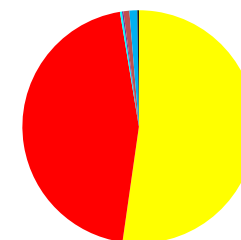


Nb arbres par essence et classes de dhp



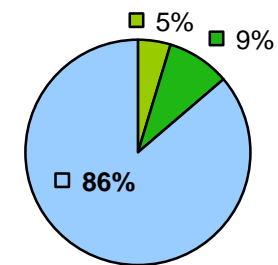
Résineux [%vol.] : **99%**
 Feuillus [%vol.] : **1%**
 Volume de la tige moyenne : **2.20 sv**

Répartition des essences [%vol]



HE (52%) CH (45%) ER (0%) FR (0%)
 CE (1%) CT (1%) SL (0%)

Proportion des petits, moyens et gros bois [sv]



Petits bois Bois moyens Gros bois