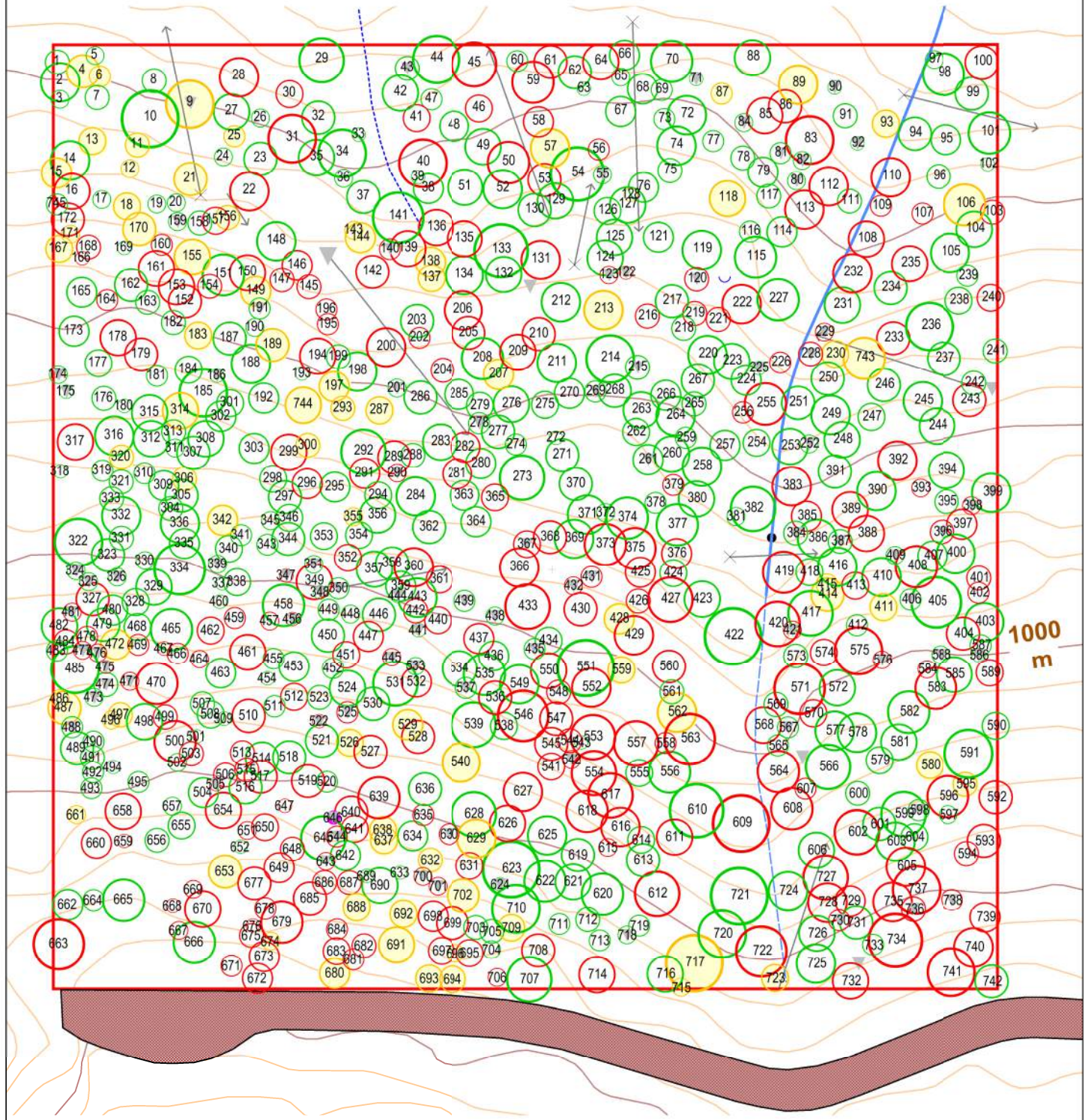


# Marteloskop : Rüscheegg

Gemeinde  
Rüscheegg

- Tanne
- Fichte
- Buche



1000  
m

Fläche  
1.0 Ha

▼ Totholz  
→

10 0 10 20  
Meter  
Äquidistanz 2 Meter

**Bestehender Bestand (Oktober 2013)**

Fläche: 1.00 ha

**Baumartenmischung**

Baumart	Stk./ha	G/ha [m <sup>2</sup> ]	sv/ha [sv]
Tanne	401	39.86	540.01
Fichte	265	27.17	367.90
Buche	78	6.74	87.07
Mehlbeere	1	0.01	0.10
<b>Total</b>	<b>745</b>	<b>73.79</b>	<b>995.08</b>
Darunter Totholz	85	2.84	28.52 (= 3%)

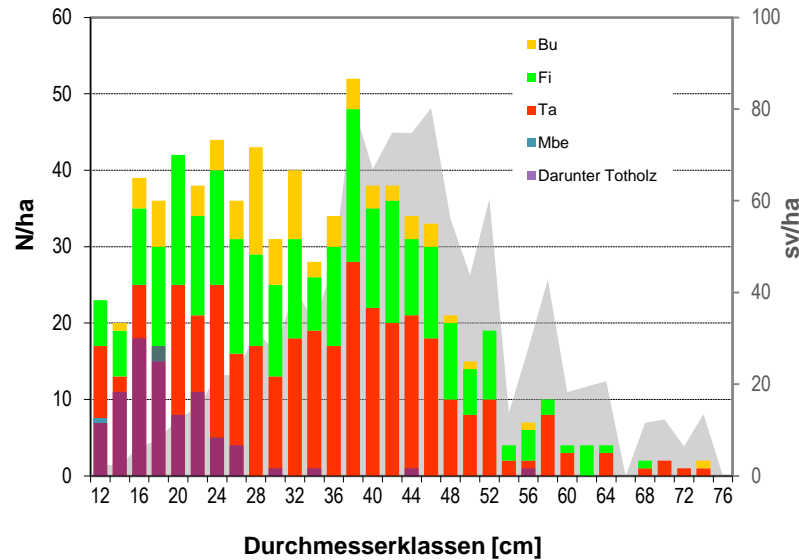
**Verteilung der BHD-Klassen**

BHD Klassen	Stk./ha	G/ha [m <sup>2</sup> ]	sv/ha [sv]
Sehr Schwachholz	44	0.64	4.80
Schwachholz	235	8.76	85.54
Mittleres-Holz	338	35.99	477.55
Starkholz	128	28.41	427.19

Sehr Schwachholz: Kategorien 12 und 14 cm  
 Schwachholz: Kategorien 16 bis 26 cm  
 Mittleres-Holz: Kategorien 28 bis 44 cm  
 Starkholz: Kategorien 46 und höher

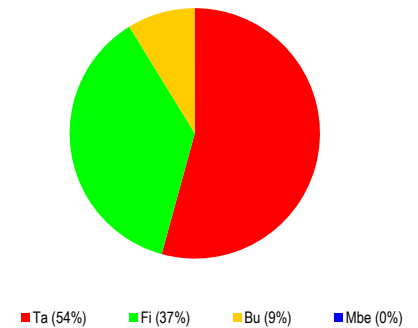
PMG Mittelstammes: **1.41 sv**

**Stammzahlen- und Volumenverteilung pro BHD-Klasse**

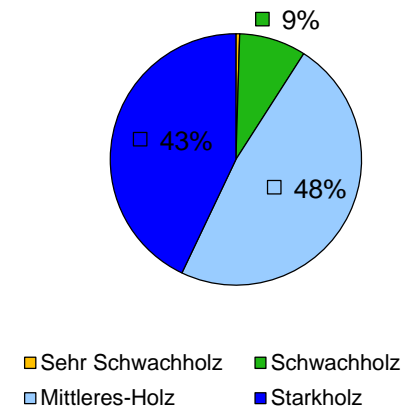


Nadelholz [%Vol.]: **91%**  
 Laubholz [%Vol.]: **9%**  
 Volumen des Mittelstammes: **1.34 sv**  
 Kluppschwelle: **12 cm**

**Baumartenmischung [% Vol]**



**Verteilung der BHD-Klassen [Tfm]**



**Anzahl Bäume pro Baumart und BHD-Klasse**

